

# Frase de inicio

“Decidir bien no es cuestión de suerte, sino de análisis, visión y estrategia.”



# Toma de Decisiones: Tipos y Condiciones

¿Qué es y cuáles son?

Nicol Dayana Longa Torres

■ Maria Del Mar Valencia Angulo

Mery An Valencia Mosquera



# Introducción

Según Stephen p. Robbins la toma de decisiones es un proceso fundamental dentro de cualquier organización, ya que permite elegir la mejor alternativa frente a una situación, problema u oportunidad. En el ámbito gerencial, decidir correctamente no solo ayuda a alcanzar objetivos, sino también a reducir riesgos y responder de manera estratégica a los cambios del entorno. Por ello, es importante comprender los tipos de decisiones y las condiciones bajo las cuales se toman, especialmente en escenarios empresariales como el caso de NutriSnack S.A.S., donde una decisión puede impactar directamente el crecimiento y posicionamiento de la empresa.



# objetivos

## Objetivo general

Analizar la toma de decisiones y su importancia en la gestión empresarial.

## Objetivos específicos

- Identificar el concepto de toma de decisiones.
- Diferenciar los tipos de decisiones.
- Reconocer las condiciones en que se toman.
- Aplicar estos conceptos al caso de la empresa.



# ¿QUÉ ES LA TOMA DE DECISIONES?

De acuerdo a Stephen p. Robbins la toma de decisiones es:

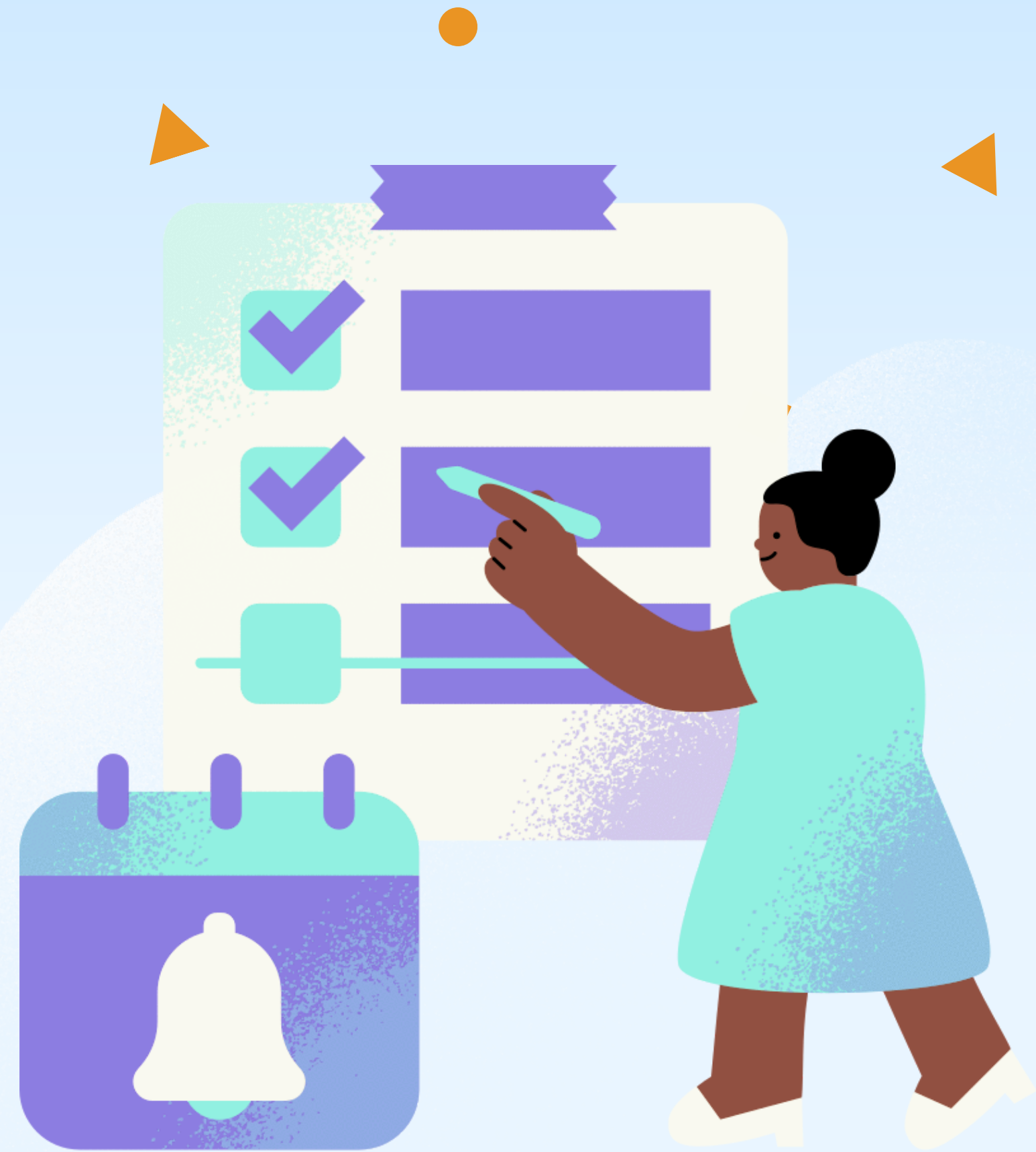
- Proceso de elegir entre varias alternativas.
- Permite resolver problemas o aprovechar oportunidades.
- Es esencial para el funcionamiento de las organizaciones.



# ¿Por qué es importante?

Con base a Herbert A. Simon la toma de decision es importante porque:

- Orienta el rumbo de la empresa.
- Reduce errores y pérdidas.
- Facilita el logro de objetivos.
- Ayuda a responder a cambios del entorno.



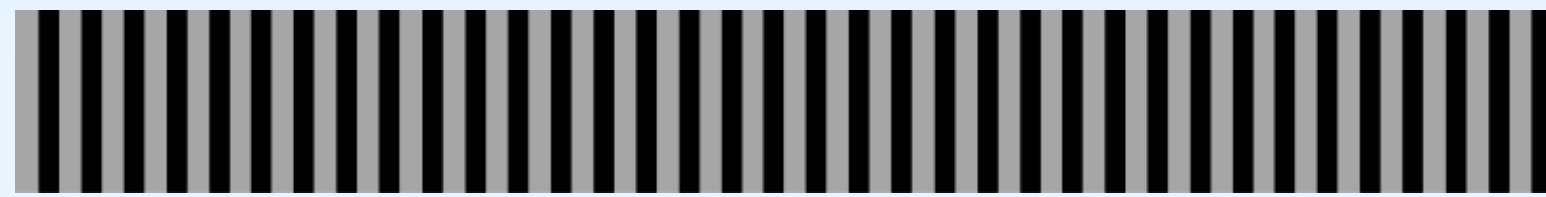
# Características de la toma de decisiones

- Es un proceso
- Implica elegir entre alternativas
- Tiene un objetivo
- Requiere información
- Involucra riesgo o incertidumbre
- Genera consecuencias
- Puede ser individual o grupal
- Está orientada a la acción
- Se relaciona con el entorno
- Es fundamental para la gerencia



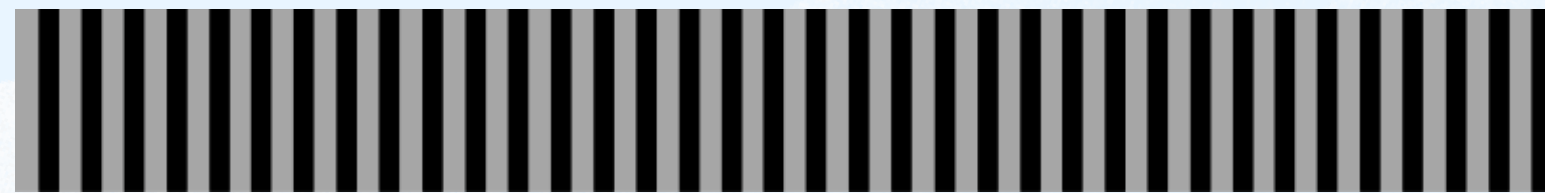
# Condiciones en la toma de decisiones

1



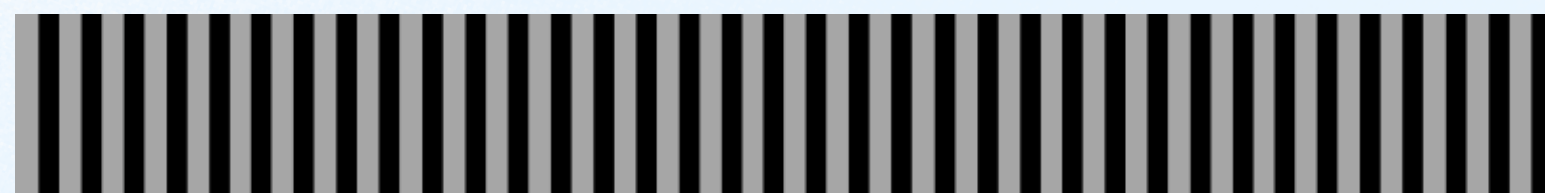
- Certeza

2



- Riesgo

3



- Incertidumbre

# Decisiones bajo certeza

- Existe información clara.
- Se conocen los resultados posibles.
- Hay menor nivel de duda.

# Decisiones bajo incertidumbre

- Falta información suficiente.
- No se pueden prever claramente los resultados.
- El entorno es cambiante.

# Decisiones bajo riesgo

- Hay información parcial.
- Se pueden estimar probabilidades.
- Existe posibilidad de pérdida o ganancia.



# Tipos de decisiones

Según Herbert A. Simon y Stephen p. Robbins los tipos se dividen en dos:

- **Programadas**
  - Son repetitivas y rutinarias.
  - Tienen procedimientos establecidos.
  - Se aplican a problemas estructurados.
- **No programadas**
  - Son nuevas o poco frecuentes.
  - Requieren análisis y juicio.
  - Se aplican a problemas no estructurados.



# Tipología de problemas



## Problemas estructurados

- Claramente definidos.
- Tienen solución conocida.
- Se relacionan con decisiones programadas.

## Problemas no estructurados

- Son complejos o nuevos.
- No tienen una única solución.
- Se relacionan con decisiones no programadas.

# Relación entre decisiones y condiciones

- Programadas → suelen darse en certeza
- No programadas → suelen darse en riesgo o incertidumbre



# Aplicabilidad gerencial

La toma de decisiones es fundamental para la gerencia porque permite:

- Resolver problemas organizacionales.
- Evaluar oportunidades de crecimiento.
- Reducir riesgos en contextos cambiantes.
- Actuar estratégicamente en mercados nacionales e internacionales.



# **Tema: Toma de decisiones – Tipos y condiciones**





## **Caso: NutriSnack S.A.S.**

NutriSnack S.A.S. es una empresa colombiana de snacks saludables que desea expandirse a un nuevo mercado en Latinoamérica. Sin embargo, antes de tomar esa decisión, la gerencia debe analizar factores políticos, económicos, competitivos y estratégicos para determinar si ingresar al nuevo mercado es una buena o mala decisión.


## 1. CONDICIONES DE LA TOMA DE DECISIONES – CASO NUTRISNACK S.A.S.

Condición	¿Qué pasa en el caso?
 <b>Certeza</b>	 NutriSnack conoce sus ventas actuales y los costos de producción de sus snacks.
 <b>Riesgo</b>	 La empresa puede estimar si tendrá ganancias o pérdidas al entrar a un nuevo mercado.
 <b>Incertidumbre</b>	 La empresa no sabe cómo reaccionarán los clientes o la competencia en el nuevo país.

## 2. TIPOS DE DECISIONES – CASO NUTRISNACK S.A.S.

Tipo de decisión	¿Qué pasa en el caso?
 <b>Programadas</b>	 Decisiones rutinarias como producción, distribución o control de inventario.
 <b>No programadas</b>	 Decidir si ingresar o no a un nuevo mercado en Latinoamérica.

## 3. TIPOLOGÍA DE PROBLEMAS – CASO NUTRISNACK S.A.S.

Tipo de problema	¿Qué pasa en el caso?
 <b>Estructurados</b>	 Controlar inventario o planear pedidos de productos.
 <b>No estructurados</b>	 Analizar factores económicos, políticos y competitivos antes de expandirse a un nuevo mercado.

# Conclusiones

- La toma de decisiones es esencial en toda organización.
- Puede darse bajo certeza, riesgo o incertidumbre.
- Puede ser programada o no programada.
- Su correcta aplicación fortalece la gestión empresarial.



**Muchas gracias  
por su atención**